



Udvidelse af gågadenettet og afspærringer af gågaderne.

Byrådet har besluttet, at udvide gågadenettet i Horsens midtby med Jessensgade, Hospitalsgade, Hestedamsgade og Vitus Berings Plads-øst (se situationsplanen), med virkning fra den 3. oktober 2011.

Byrådet vedtog samtidigt at gennemføre en opstramning, idet den utilsigtede kørsel i de nuværende gågader har taget et uheldigt omfang til gene for såvel borgerne, handlende som de forretningsdrivende.

Afspærringer

For at håndhæve stramningerne tages fysiske afspærringer af gågaderne blive i brug – enten i form af faste spærringer eller automatiske sænkbare pullerter.

Sænkbare pullert i midten med 2 faste afspærringer i siden.

Den midterste pullert er sænket kl. 6.00 – 11.00 på alle hverdage, således at biler med vareleverancer til gågadens butikker kan komme ind.

Udenfor dette tidsrum kan kun brugere med særlig tilladelse og nøglebrik sænke pullerten – og få adgang til gågaden.



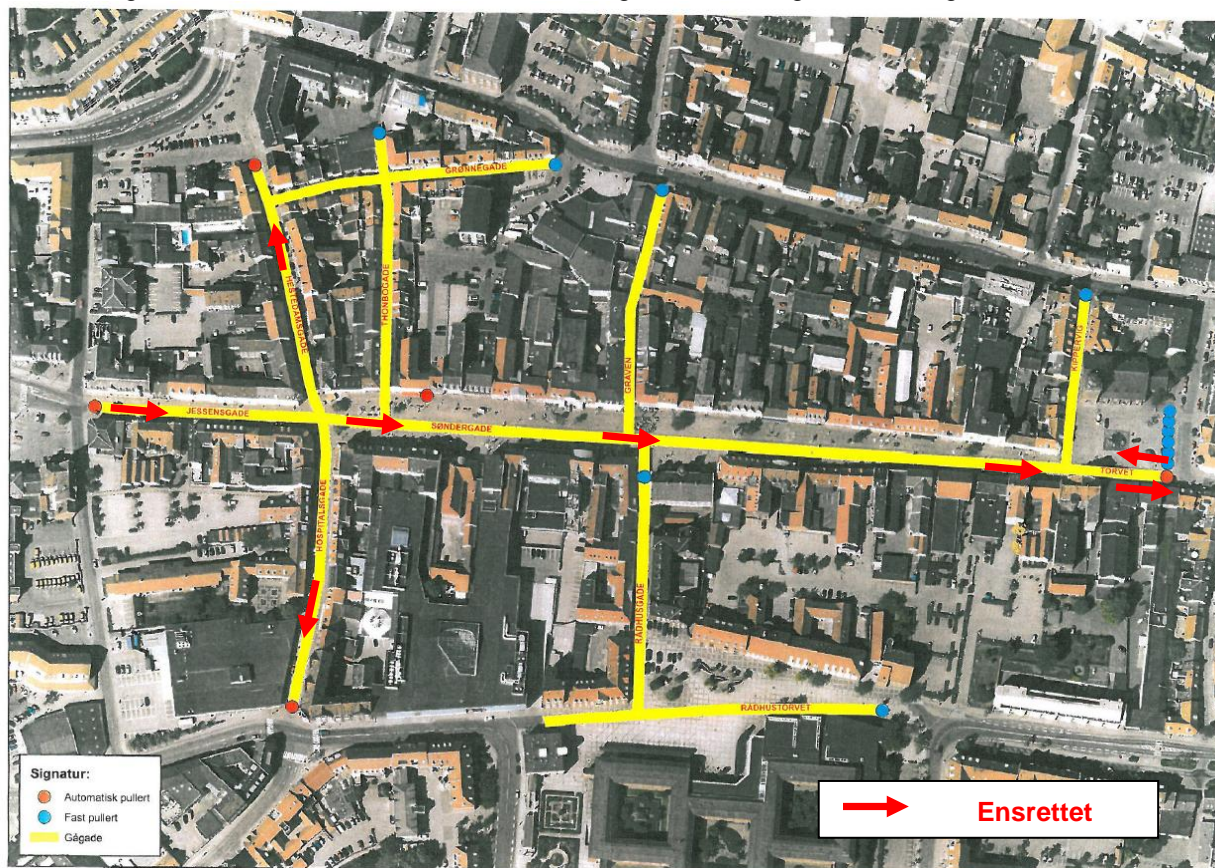
		<p>"Brikken" Ved indkørsel til gågaderne skal "brikken" anvendes ved "brik-aflæsereren".</p> <p>Før "brikken" tæt forbi "brik-aflæsereren" og den automatiske pullert vil åbne/sænkes og det vil være muligt at køre ind i gågaden.</p> <p>Den automatiske pullert vil automatisk hæve igen til lukket position. I tilfælde af strømsvigt vil de automatiske pullerter sænkes/åbne.</p>
-------------------------------------------------------------------------------------	-------------------------------------------------------------------------------------	----------------------------------------------------------------------------------------------------------------------------------------------------------------------------------------------------------------------------------------------------------------------------------------------------------------------------------------------------------------------------------------------------

Ind- og udkørsel til gågaderne

Trafikken i gågaderne er ensrettet og **indkørsel til gågaderne skal ske via Jessensgades vestlige ende ved Vitus Berings Plads**. Eneste undtagelse er Torvehandlende der kører ind på Torvet fra Borgergade-siden.

Udkørsel skal enten ske via Søndergade-øst/Torvet, Hospitalsgade eller Hestedamsgade, idet Jessensgade og Søndergade ensrettes, således kørsel skal foregå fra Jessensgade-vest mod Søndergade-øst/Torvet.

Hospitalsgade ensrettes således, at kørsel skal foregå fra Jessensgade/Søndergade mod Løvenørngade. Hestedamsgade ensrettes således at kørsel skal foregå fra Jessensgade/Søndergade mod Svanes Torv.



"Det med småt"

Ansøgning

Ansøgning om køretilladelse og den nødvendige "brik", skal sendes til Horsens Kommune, med angivelse af begrundelse for ansøgningen, navn, bopælsadresse og registreringsnummer på det køretøj, som påtænkes anvendt til kørsel/parkering i gågaderne m.m.

Finder Horsens Kommune ansøgningen er i overensstemmelse med de kriterier, der stilles jf. Gågaderegulativets Bilag 1, fremsender Horsens Kommune snarest en køretilladelse og en "brik". På køre-/parkeringstilladelsen, som skal være placeret synligt i køretøjets forrude under kørsel og parkering i gågaderne, er køretøjets registreringsnummer påtrykt. Der vil dog være enkelte tilfælde, hvor der ikke vil være påtrykt et registreringsnummer.

Handicappede skal ved kørsel og parkering i gågaderne medbringe gyldigt handicapparkeringskort, men skal ikke have en kørsels- og parkeringstilladelse med.

Kørsel i gågaderne i særlige tilfælde

Hvis der i helt særlige tilfælde og udenfor Rådhusets åbningstider er behov for at sænke/åbne de automatiske pullerter, og en ansøgning om køre-/parkeringstilladelse ikke kan afventes til førstkomende hverdag, vil der kunne rettes henvendelse til vagthavende hos Brand og Redning på tlf. 7629 2770.

Ved absolut nødvendig og dokumenteret behov for kørsel/parkering med/af håndværkerkøretøjer, eks. ved akutte reparationsarbejder eller i tilfælde af flyttebilens adgang til gågadenettet, vil der kunne indhentes køre-/parkeringstilladelse til gågadenettet, såfremt denne kørsel/parkering ikke kan begrænses til hverdage mellem 06.00 og 11.00.

Kørsels- og parkeringstilladelse (inkl. "brik"), kan i disse undtagelsestilfælde fås ved personlig henvendelse til Horsens Kommune, Rådhuset 4, Horsens, Informationen, der har åbent man-, tirsdag og onsdag mellem kl. 8.00 og 15.30, torsdag mellem kl. 8.00 og 17.00 og fredag mellem kl. 8.00 og 13.30.

Informationen udsteder dog kun tilladelse til håndværkerkørsel/parkering eller flytning i max. 3 dage.

Er der et dokumenteret behov for mere end 3 dage kørsels-/parkeringstilladelse udstedes denne af Horsens Kommune, Trafik og Vej, Rådhuset 4, Horsens. Trafik og Vej har åben for ekspedition man-, tirsdag og onsdag mellem 10.00 og 12.00 samt torsdag mellem kl. 15.00 og 17.00.

Hvis der er spørgsmål eller ønske om supplerende oplysninger, kan disse rettes til Trafik og Vej, Rådhuset 4, 8700 Horsens eller via mail til trafikogvej@horsens.dk.

Ansøgning om kørsels-/parkeringstilladelse sendes også til ovenstående adresse med angivelse af ovenfor nævnte oplysninger om ansøger og køretøj m.m.