

HØRSENS KOMMUNE

www.horsenskommune.dk

Telefon: 76 29 29 29
Telefax: 76 29 29 29

Horsens Kommune
Rådhusvej 4
8700 Horsens

Kommuneplan 2009

Hovedstruktur og retningslinier, kortbilag

HØRSENS KOMMUNE

Hovedstruktur og Retningslinier

Kortbilag

Ud over de kortbilag der indgår i Hovedstruktur og Retningslinier er der fremstillet 9 kortbilag med en repræsentativ sammenstilling af de forskellige temaer som kommuneplanen består af. Kortbilagene er tænkt som en hjælp til, på en forhåbentlig overskuelig måde at vise de temaer der har en indbyrdes relevans.














Kortbilagene er i den elektroniske pdf-udgave zoombare, men ikke dynamiske. Jo højere zoomfaktor, des mere upræcis bliver temaerne vist. Hvis der ønskes en mere præcis visning, henvises til den digitale kommuneplan på Horsens Kommunes hjemmeside www.horsenskommune.dk

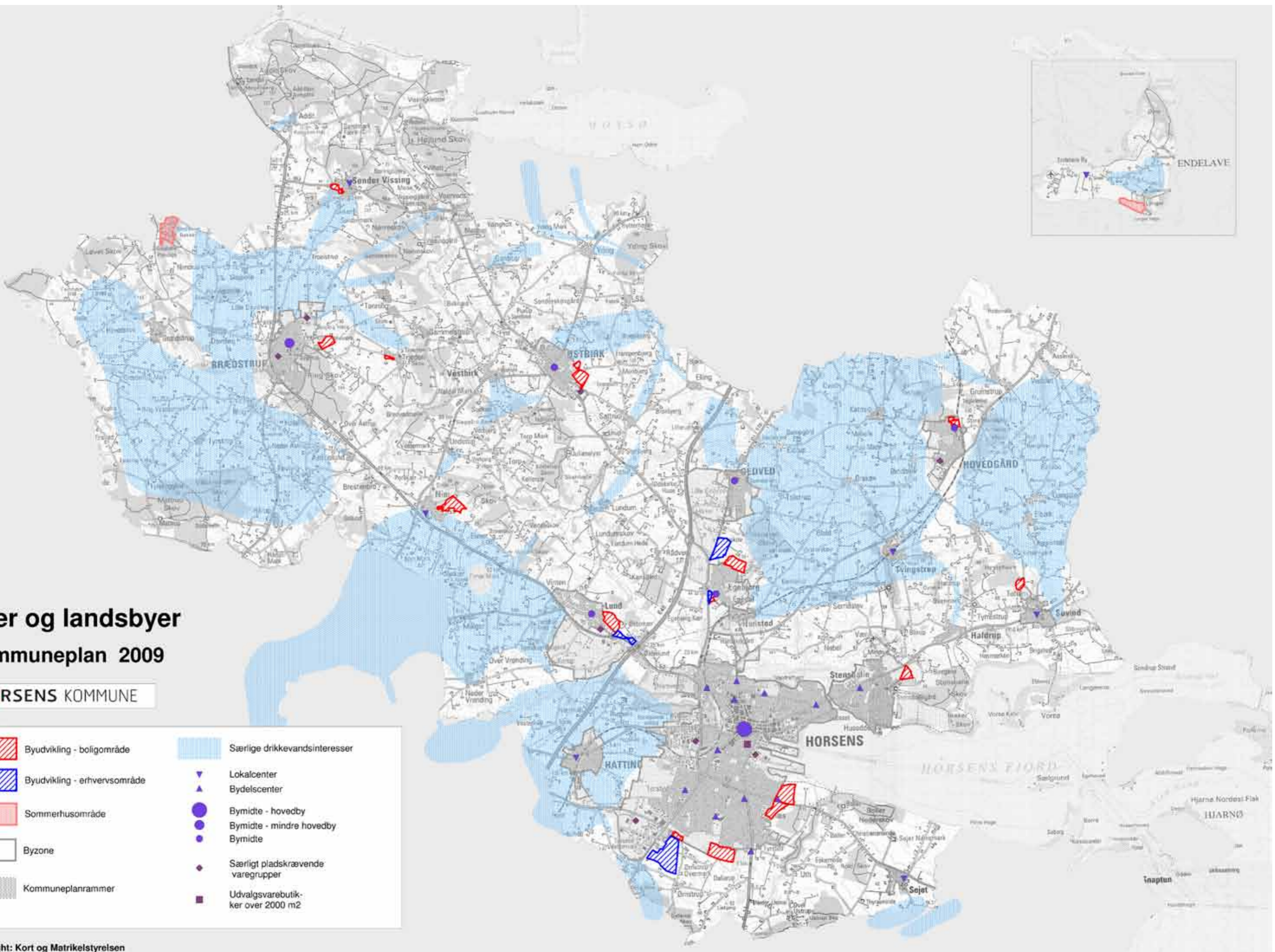
Nedenfor er vist hvilke temaer de enkelte kortbilag indeholder.

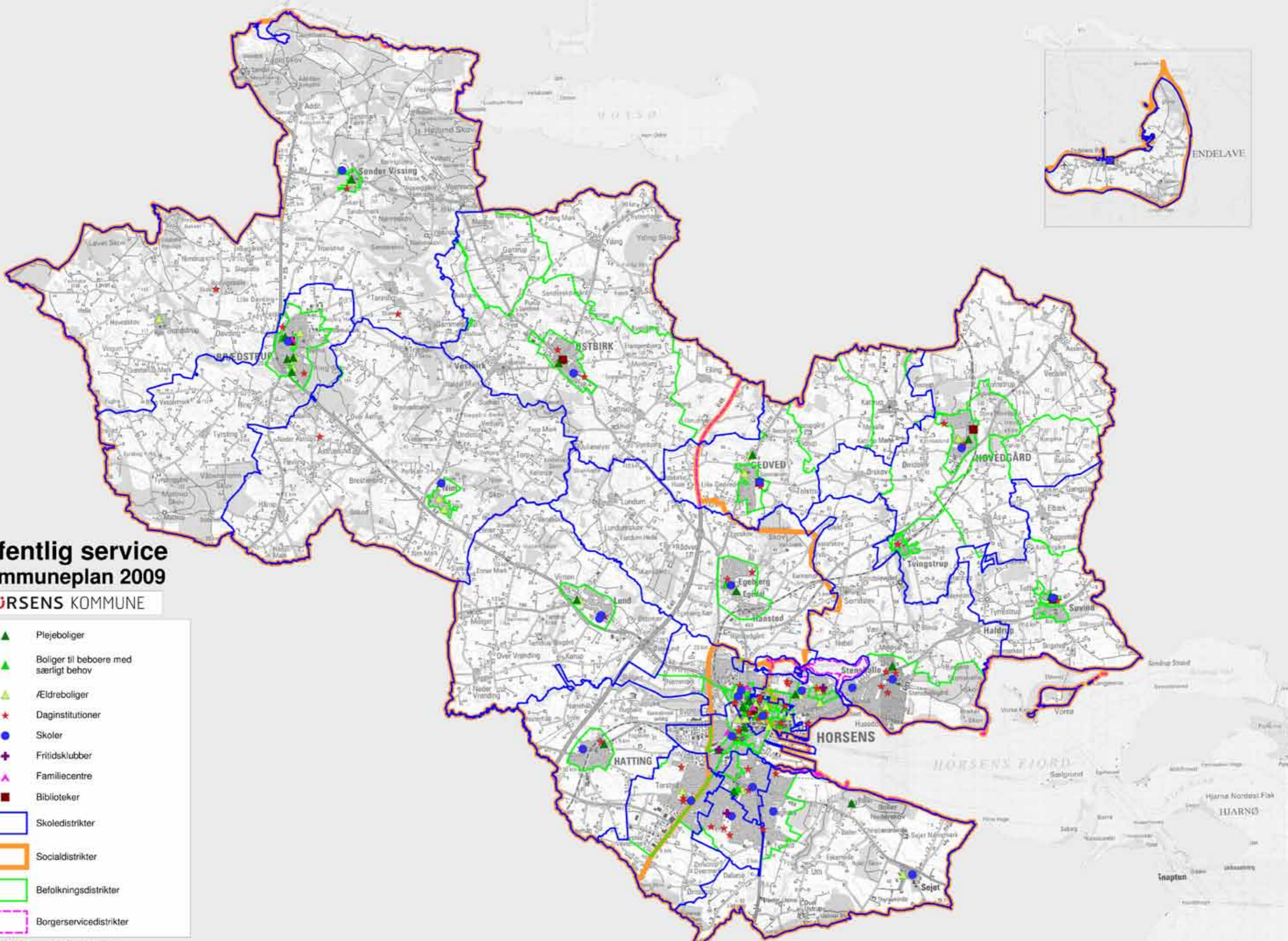
- **Byer og landsbyer**
 - Byzone
 - Sommerhusområder
 - Byudviklingsarealer til boligformål
 - Byudviklingsarealer til erhvervsformål
 - Detailhandel
 - Lokalcentre
 - Bymidter
 - Bydelscenter
 - Lokalcenter
 - Områder til særligt pladskrævende varegrupper
 - Områder til store udvalgswarebutikker over 2.000 m²
- **Offentlig service**
 - Plejeboliger
 - Boliger til beboere med særlige behov
 - Ældreboliger
 - Daginstitutioner
 - Skoler
 - Fritidsklubber
 - Familiecentre
 - Biblioteker
 - Socialdistrikter
 - Skoledistrikter
 - Befolkningsdistrikter
 - Borgerservicedistrikter
- **Åbent land 1, Beskyttelsesinteresser**
 - Ramsarområder
 - EF-fuglebeskyttelsesområder
 - EF-habitatsområder
 - Forslag til udvidelse af EF-habitatsområder
 - Naturområde, særligt værdifuldt
 - Ny natur
 - Økologiske forbindelseslinier
 - Havområde, særligt værdifuldt
 - Haturområder på havet
 - Kystnærhedszone
 - Naturområder
 - Naturområder, vandløb
- **Åbent land 2, Beskyttelsesinteresser**
 - Kirkeomgivelser
 - Kulturmiljøer
 - Større uforstyrrede landskaber
 - Særligt værdifulde landskaber
 - Overordnede geologiske interesser
 - Geologiske interesseområder
- **Åbent land 3, Beskyttelsesinteresser**
 - Potentielle vådområder
 - Lavbundsarealer
 - Kystnærhedszone
 - Byzone
- **Ferie og fritid**
 - Camping- og lejerpladser
 - Lystbådehavne
 - Golfbaner
 - Motorbaner
 - Skydebaner
 - Stier og sturter
 - Udflugtsområder
 - Bynære friluftsområder
 - Parker
 - Kolonihaveområder
 - Fredede områder
 - Badesteder
 - Sejladsrestriktioner
- **Erhvervsinteresser i det åbne land**
 - Skovrejsning
 - Skove
 - Landbrugsanvendelse
 - Råstofgraveområder
 - Dambrug
- **Infrastruktur og tekniske anlæg**
 - Affaldshåndteringsanlæg
 - Vandforsyning
 - Varmeforsyning
 - Flyvepladser
 - Vindkraft
 - Havne
 - Miljøgodkendte områder (VVM og SMV)
 - Veje
 - Jernbaner
 - Højspændingsanlæg
 - Særlige erhvervsområder
 - Fælles planlægningszoner for støj
- **Miljøbeskyttelse og grundvand**
 - Drikkevandsområder
 - Vandværker med indvindingsoplade
 - Nitratfølsomme områder
 - Indsatsområder for grundvandsbeskyttelse

Byer og landsbyer Kommuneplan 2009

HORSENS KOMMUNE

- | | | | |
|-------------------------------------------------------------------------------------|------------------------------|-------------------------------------------------------------------------------------|----------------------------------------------|
|  | Byudvikling - boligområde |  | Særlige drikkevandsinteresser |
|  | Byudvikling - erhvervsområde |  | Lokalcenter |
|  | Sommerhusområde |  | Bydelscenter |
|  | Byzone |  | Bymidte - hovedby |
|  | Kommuneplanrammer |  | Bymidte - mindre hovedby |
| | |  | Bymidte |
| | |  | Særligt pladskrævende varegrupper |
| | |  | Udvalgsvarebutikker over 2000 m ² |

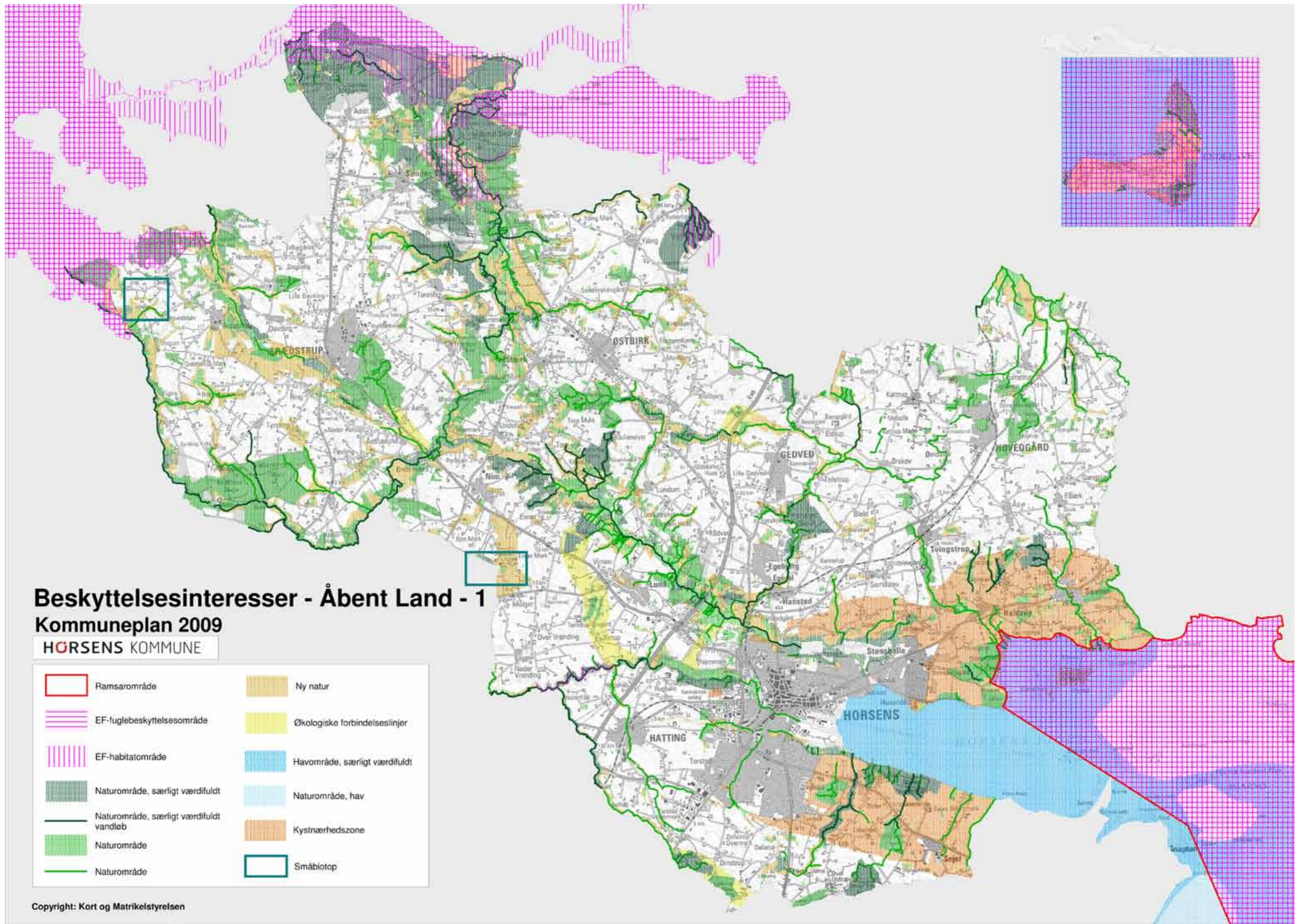




Offentlig service Kommuneplan 2009

HORSENS KOMMUNE

- Plejeboliger
- Boliger til beboere med særligt behov
- Ældreboliger
- Daginstitutioner
- Skoler
- Fritidsklubber
- Familiecentre
- Biblioteker
- Skoledistrikter
- Socialdistrikter
- Befolkningsdistrikter
- Borgerservicedistrikter

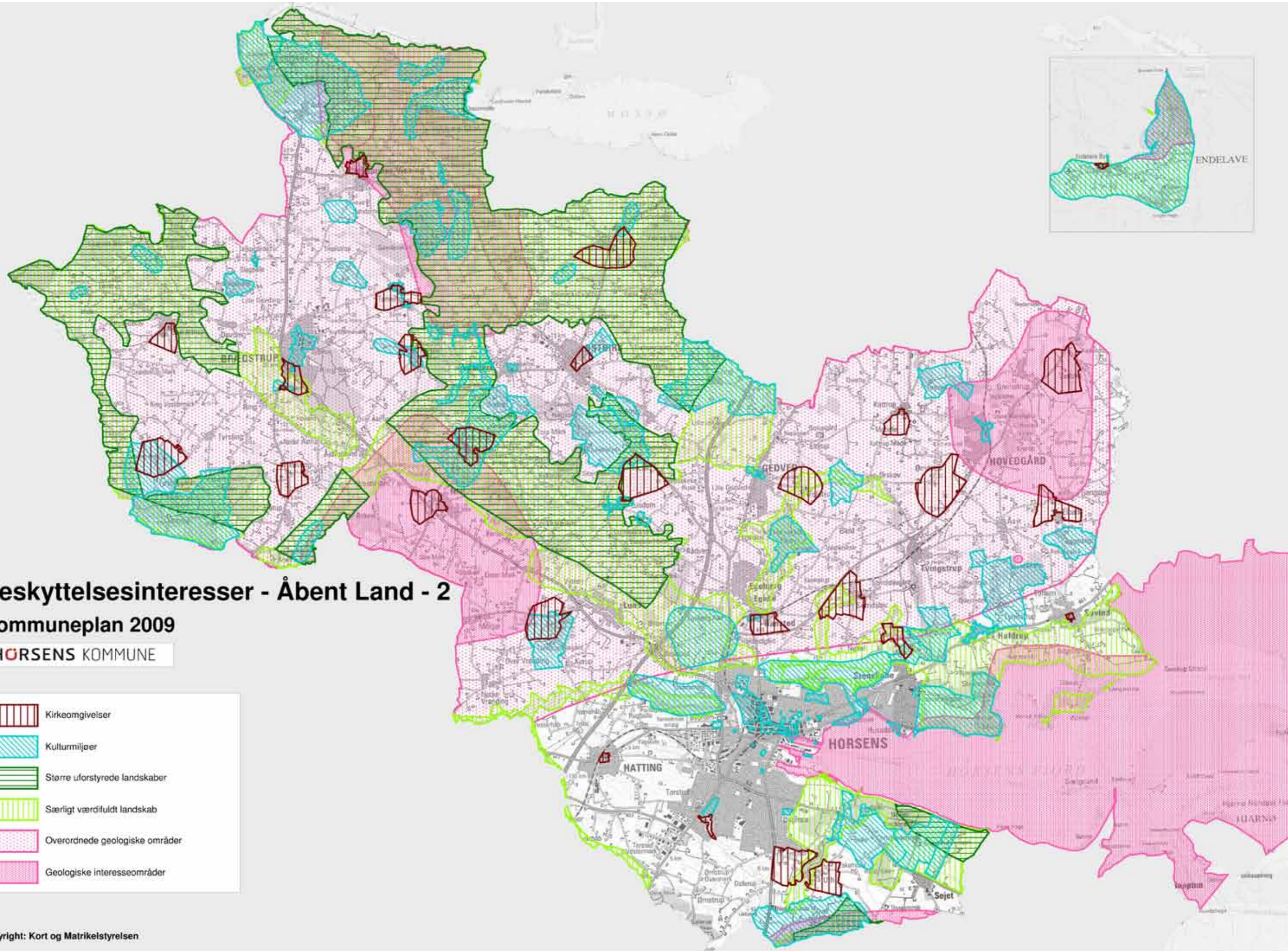


Beskyttelsesinteresser - Åbent Land - 1

Kommuneplan 2009

HORSENS KOMMUNE

	Ramsarområde		Ny natur
	EF-fuglebeskyttelsesområde		Økologiske forbindelseslinjer
	EF-habitatområde		Havområde, særligt værdifuldt
	Naturområde, særligt værdifuldt		Naturområde, hav
	Naturområde, særligt værdifuldt vandløb		Kystnærhedszone
	Naturområde		Småbiotop
	Naturområde		



Beskyttelsesinteresser - Åbent Land - 2





Kommuneplan 2009

HORSENS KOMMUNE

-  Kirkeomgivelser
-  Kulturmiljøer
-  Større uforstyrrede landskaber
-  Særligt værdifuldt landskab
-  Overordnede geologiske områder
-  Geologiske interesseområder

Beskyttelsesinteresser - Åbent Land - 3 Kommuneplan 2009

HØRSSENS KOMMUNE

-  Potentielle vådområder
-  Lavbundsarealer
-  Kystnærhedszone
-  Byzone

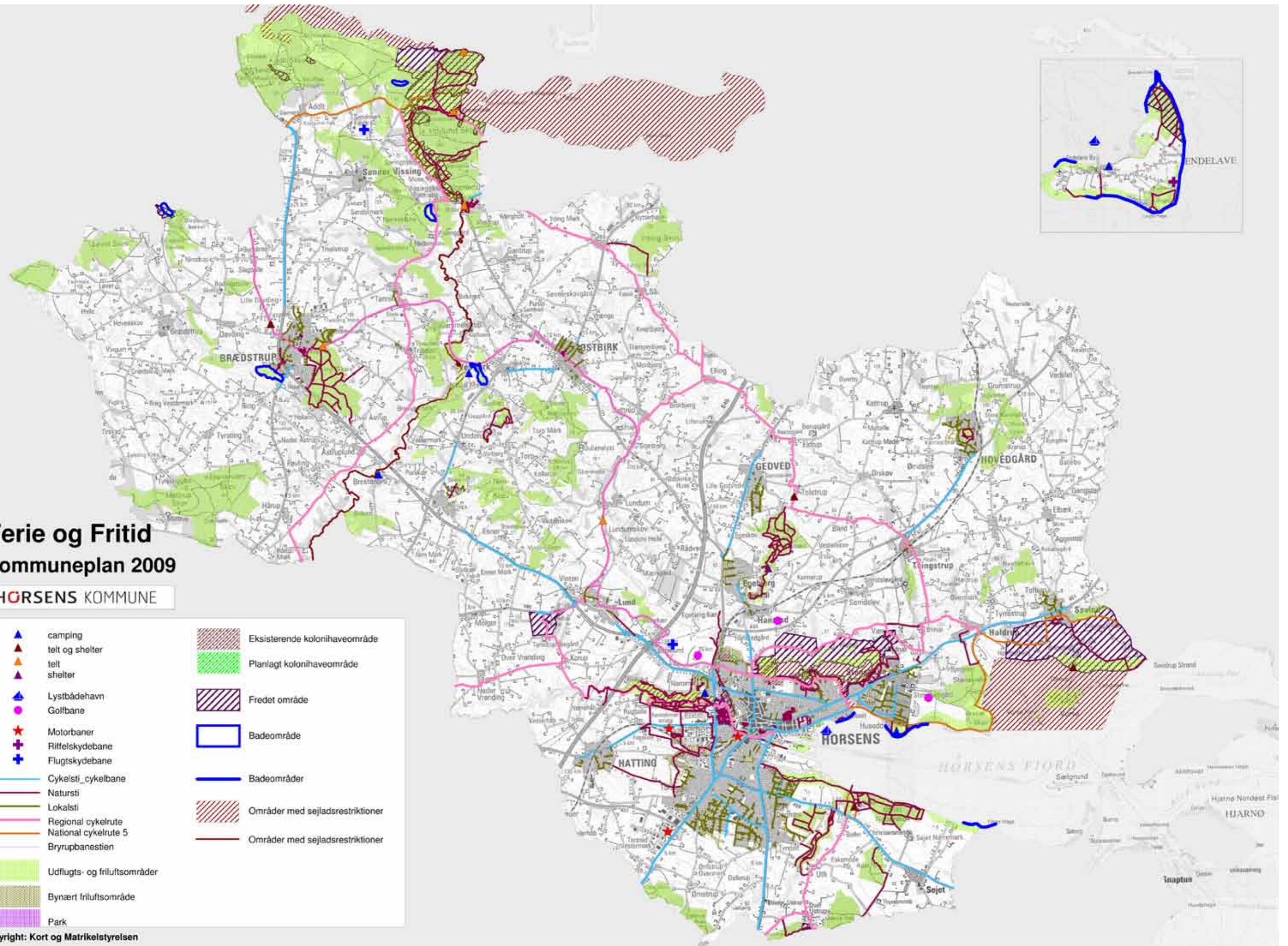


Ferie og Fritid Kommuneplan 2009

HORSENS KOMMUNE

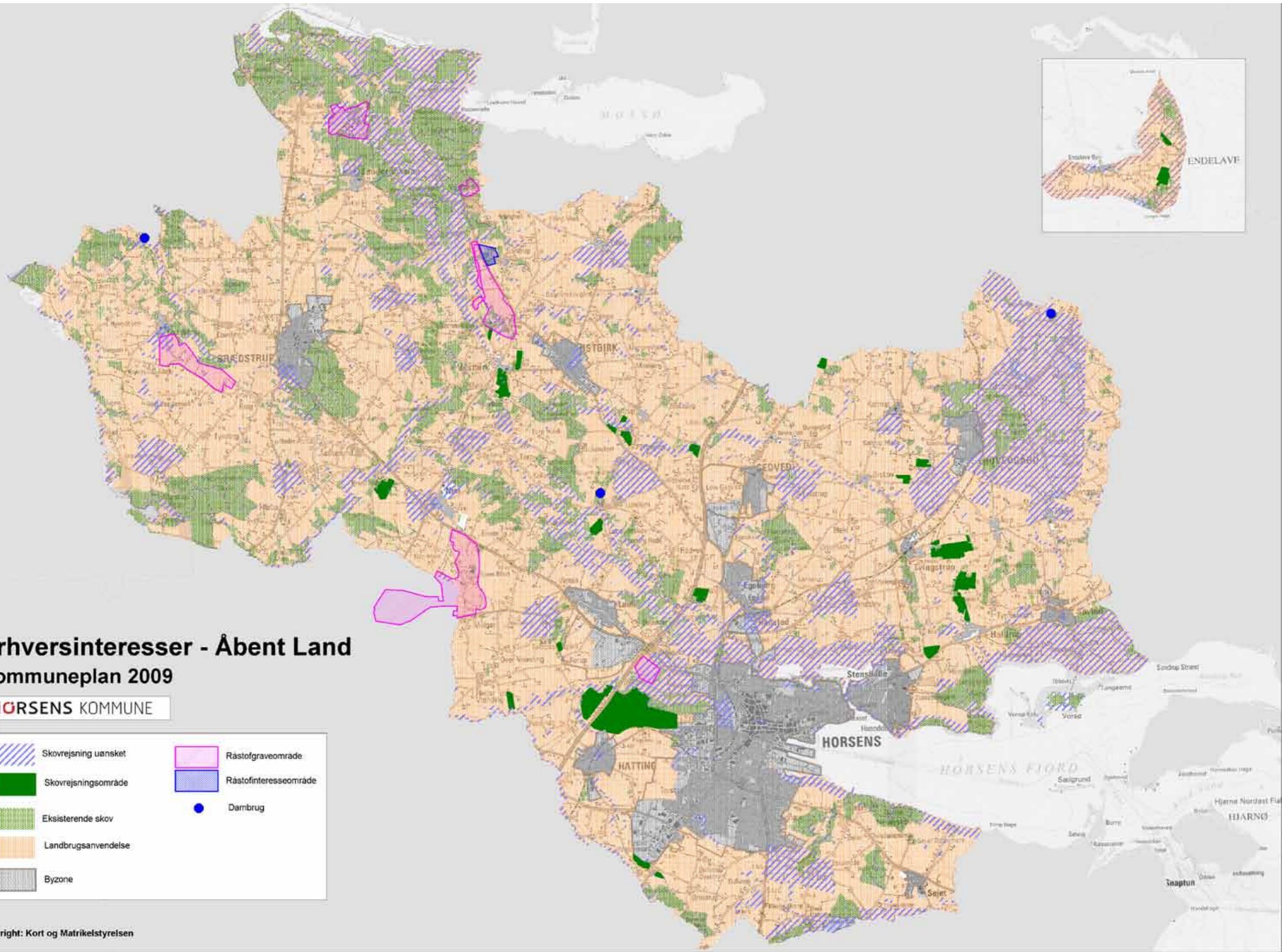
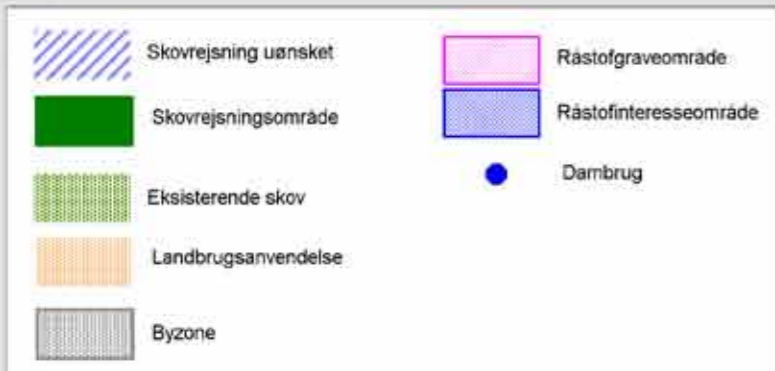
- | | |
|--------------------------------|------------------------------------|
| ▲ camping | ▨ Eksisterende kolonihaveområde |
| ▲ telt og shelter | ▨ Planlagt kolonihaveområde |
| ▲ telt shelter | ▨ Fredet område |
| ▲ Lystbådehavn | ▭ Badeområde |
| ● Golfbane | ▬ Badeområder |
| ★ Motorbaner | ▨ Områder med sejladsrestriktioner |
| ✚ Riffelskydebane | ▬ Områder med sejladsrestriktioner |
| ✚ Flugtskydebane | |
| — Cykelsti_cykelbane | |
| — Natursti | |
| — Lokalsti | |
| — Regional cykelrute | |
| — National cykelrute 5 | |
| — Bryrupbanestien | |
| ■ Udflugts- og friluftsområder | |
| ■ Bynært friluftsområde | |
| ■ Park | |

Copyright: Kort og Matrikelstyrelsen


























Erhvervsinteresser - Åbent Land Kommuneplan 2009

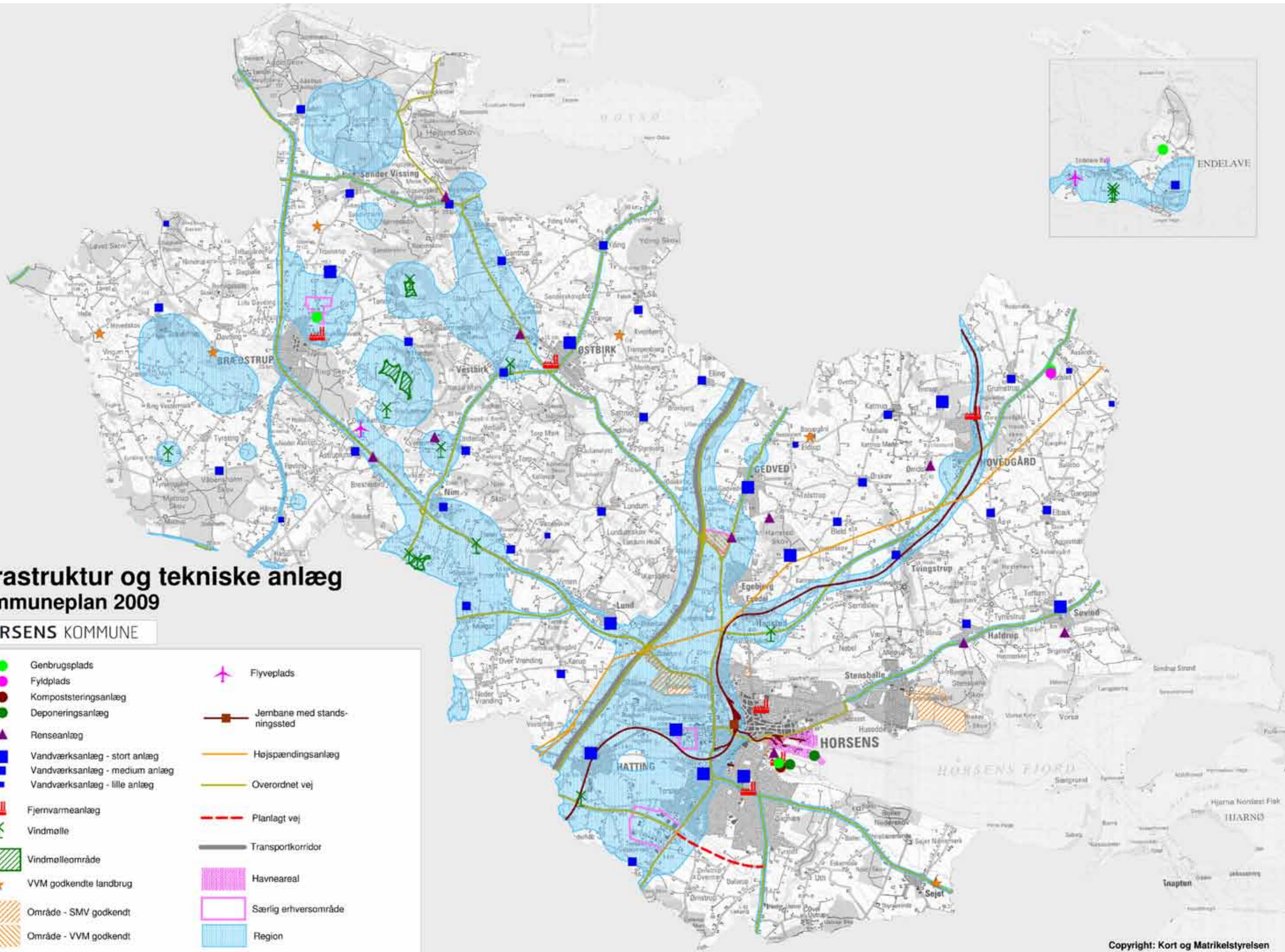
HØRSENS KOMMUNE



Infrastruktur og tekniske anlæg Kommuneplan 2009

HORSENS KOMMUNE

- | | | | |
|-------------------------------------------------------------------------------------|-------------------------------|-------------------------------------------------------------------------------------|------------------------------|
|  | Genbrugsplads |  | Flyveplads |
|  | Fyldplads |  | Jernbane med standsningssted |
|  | Kompoststeringsanlæg |  | Højspændingsanlæg |
|  | Deponeringsanlæg |  | Overordnet vej |
|  | Renseanlæg |  | Planlagt vej |
|  | Vandværksanlæg - stort anlæg |  | Transportkorridor |
|  | Vandværksanlæg - medium anlæg |  | Havneareal |
|  | Vandværksanlæg - lille anlæg |  | Særlig erhversområde |
|  | Fjernvarmeanlæg |  | Region |
|  | Vindmølle | | |
|  | Vindmølleområde | | |
|  | VVM godkendte landbrug | | |
|  | Område - SMV godkendt | | |
|  | Område - VVM godkendt | | |



Miljøbeskyttelse - Grundvand

Kommuneplan 2009

HØRSENS KOMMUNE

